

Magtrack

LIGHT
& CONTRACT

Mactrack

Le système **Magtrack** est un rail innovant, composé d'un profilé en aluminium extrudé et de projecteurs à fixation magnétique, alimentés en 48v.

Disponible en **noir mat**, il se fixe directement au plafond ou en suspension.

Sur demande, la version encastrée dans le placoplâtre (**TRIMLESS**) est disponible.

Les rails de 1, 2 et 3m recoupables, permettent de s'adapter aux dispositions de votre intérieur.

Les accessoires coudés horizontaux ou verticaux sont disponibles.

Les projecteurs sont équipés de LED avec un IRC>90 pour assurer la meilleure qualité de lumière. Ils existent en version **on-off, dimmable CCT DALI** ou **CCT Tuya**.

Les versions CCT permettent de créer des ambiances et des scènes lumineuses modulables en intensité mais aussi en température de lumière (entre 2700 et 5700° kelvin). Cette modularité permet de réaliser des scènes d'éclairages variées et adaptées à chaque type d'utilisation et d'ambiances souhaitées.

Caractéristiques techniques :

Source : LED COB / SMD

Température de couleur : 3000K, 4000k, CCT 2700-5700k.

Indice de rendu des couleurs (CRI) : ≥90

Durée de vie : 50 000h

Classe d'isolation : III – 48v

Protection : IP20

Matériau : Aluminium





LIGHT
& CONTRACT



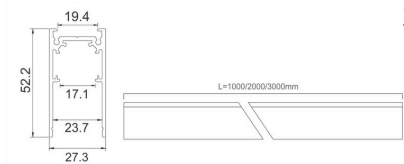
MAGTRACK - RAIL SAILLIE 1M 48V + EMBOUTS NOIR

Rail en aluminium extrudé équipé de 4 conducteurs pour l'alimentation et le bus DALI
IP20 - CL3 - 48VDC - 9A - Max 430w

232452-1 33 : rail 1m noir

232452-2 33 : rail 2m noir

232452-3 33 : rail 3m noir

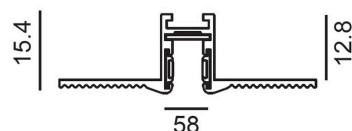


MAGTRACK - RAIL ENCASTRE TREAMLESS 48V + EMBOUTS NOIR pour pose invisible dans plafond en placoplâtre

232466-1 33 : rail encastré treamless 1m noir

232466-2 33 : rail encastré treamless 2m noir

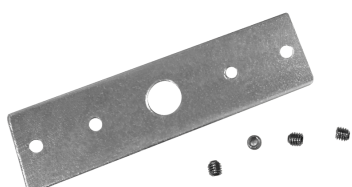
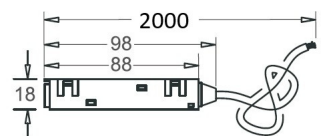
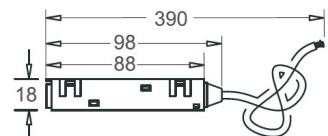
232466-3 33 : rail encastré treamless 3m noir



MAGTRACK - ALIMENTATION RAIL 48V NOIR

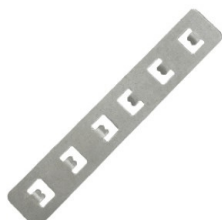
232456-33 : Alimentation 30CM noire pour rails

232456-2M-33 : Alimentation 2M noire pour rails



MAGTRACK - JONCTION MECANIQUE LINEAIRE

232454 : Raccord mécanique linéaire entre 2 rails



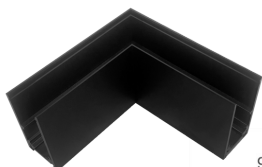
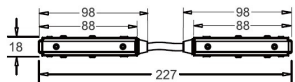
MAGTRACK - JONCTION MECANIQUE POUR RAIL ENCASTRE TREAMLESS

232464 : Jonction mécanique pour rail treamless



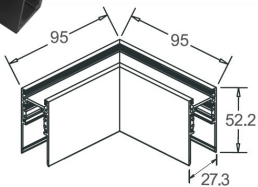
MAGTRACK - JONCTION ELECTRIQUE LINEAIRE RAIL 48V NOIR

232457-33 : Raccord électrique linéaire noir entre 2 rails



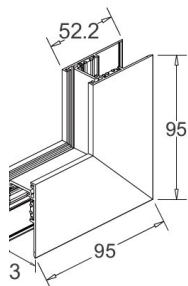
MAGTRACK - COUDE HORIZONTAL 90° NOIR

232455-33 : coude horizontal noir
ajouter la référence 232458-33 pour le raccord électrique



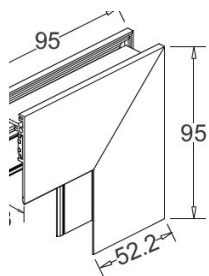
MAGTRACK - COUDE VERTICAL 90° NOIR INTERNE

232469-33 : coude vertical noir interne
ajouter la référence 232458-33 pour le raccord électrique



MAGTRACK - COUDE VERTICAL 90° NOIR EXTERNE

232468-33 : coude vertical noir interne
ajouter la référence 232458-33 pour le raccord électrique



MAGTRACK - JONCTION ELECTRIQUE POUR COUDE - RAIL 48V NOIR

232458-33 : Raccord électrique noire pour coudes entre 2 rails

MAGTRACK



MAGTRACK - KIT DE SUSPENSION POUR RAIL

232459 : Kit de 2 suspension filin 2m de long



MAGTRACK - DRIVER 100W 230-48V POUR RAIL NOIR

232900-33 : Driver 230v-100w intégrable dans le rail Magtrack



MAGTRACK - DRIVER 200W 230-48V POUR RAIL NOIR

232901-33 : Driver 230v-100w intégrable dans le rail Magtrack



DRIVER 100W - POUR ALIMENTATION DEPORTEE DES RAILS pour pose dans un boitier isolé ou une armoire électrique

LD-10048 : Driver 100W 48VDC



DRIVER 200W - POUR ALIMENTATION DEPORTEE DES RAILS pour pose dans un boitier isolé ou une armoire électrique

LD-20048 : Driver 200W 48VDC



PASSERELLE WIFI TUYA ZIGBEE

960021 : Passerelle wifi pour projecteur CCT TZ



LIGHT
& CONTRACT

TUBA

TUBA 48 - PROJECTEUR 8W 48V NOIR



Matériau produit Aluminium	Tension 48VDC	Puissance source 8W	UGR 22
--------------------------------------	-------------------------	-------------------------------	------------------

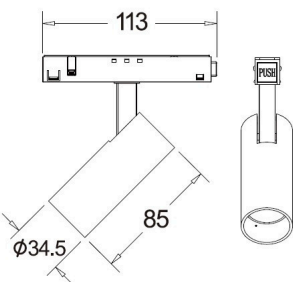
Efficacité lumineuse 80 lm/W	Indice de protection IP20	Dimension hors tout 34,5 mm - 85 mm
--	-------------------------------------	---

222152-33-24-3000 : projecteur 8w noir On-Off 24° 3000k IRC90 620lm

222152-33-24-4000 : projecteur 8w noir On-Off 24° 4000k IRC90 670lm

222152-33 CCT TZ 24 : projecteur 8w noir dimmable tuya zybee 24° 2700k-5700k IRC90 670lm

222152-33 CCT DALI 24 : projecteur 8w noir dimmable DALI 24° 2700k-5700k IRC90 670lm



TUBA 48 - PROJECTEUR 18W 48V NOIR



Matériau produit Aluminium	Tension 48VDC	Puissance source 18W	UGR 22
--------------------------------------	-------------------------	--------------------------------	------------------

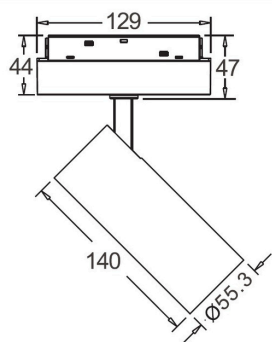
Efficacité lumineuse 85 lm/W	Indice de protection IP20	Dimension hors tout 53.3 mm - 140 mm
--	-------------------------------------	--

222155-33-38-3000 : projecteur 18w noir On-Off 24° 3000k IRC90 1530lm

222155-33-38-4000 : projecteur 18w noir On-Off 24° 4000k IRC90 1590lm

222155-33 CCT TZ 38 : projecteur 18w noir dimmable tuya zybee 24° 2700k-5700k IRC90 1500lm

222155-33 CCT DALI 38 : projecteur 18w noir dimmable DALI 24° 2700k-5700k IRC90 1500lm





LIGHT
& CONTRACT

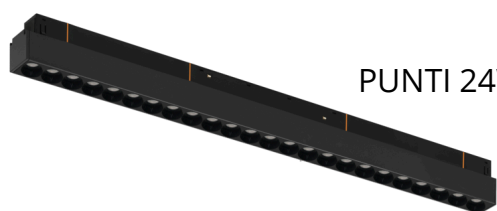
PUNTI



PUNTI 6W - REGLETTE SPOTS 48V 120MM ON-OFF POUR MAGTRACK

222172 33-24-3000 : réglette spots pour magtrack 120mm 3000K

222172 33-24-4000 : réglette spots pour magtrack 120mm 4000K



PUNTI 24W - REGLETTE SPOTS 48V 600MM NOIR ON-OFF POUR MAGTRACK

222159-33 38-3000 : réglette spots pour magtrack 600mm 3000K

222159-33-38-4000 : réglette spots pour magtrack 600mm 4000K



222159-33 CCT TZ 38 : réglette spots pour magtrack 600mm
CCT Tuya Zigbee

222159-33 CCT DALI 3 : réglette spots pour magtrack 600mm
CCT DALI

FILOS



FILOS 30 - SUSPENSION 10W 48V TUBE Ø34MM H300MM ON-OFF POUR MAGTRACK

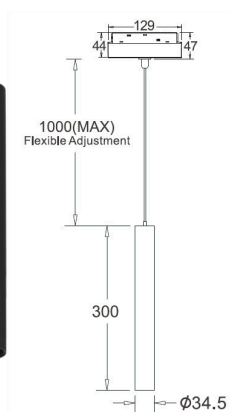
2221767-33 24-3000 : suspension 10W on-off pour magtrack

222167-33 CCT TZ 24 : suspension 10W tuya zigbee pour magtrack

222167-33 CCT DALI 24 : suspension 10W DALI pour magtrack

222167 TZ 33-24-3000 : suspension 10W tuya zigbee pour magtrack 3000K

222167 TZ 33-24-4000 : suspension 10W tuya zigbee pour magtrack 4000K





LIGHT
& CONTRACT