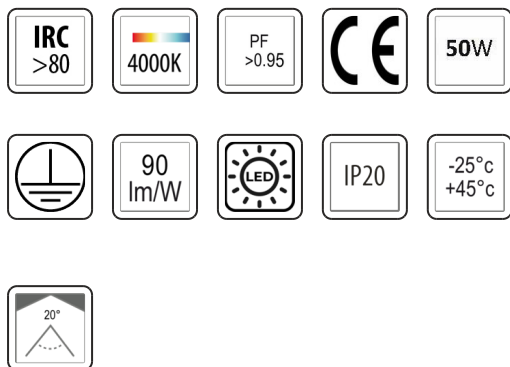


ALEXIA ASYM

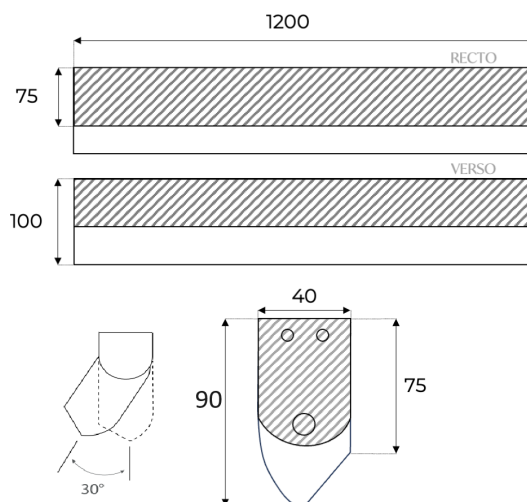
ALEXIA ASYM-
SUSPENSION
ORIENTABLE 50W
1.20M SUR TIGES
TELESCOPIQUES

506037

CARACTÉRISTIQUES TECHNIQUES PRINCIPALES



Réf. 506037/31/4000 ALEXIA ASYM



Fiche technique

CARACTERISTIQUES

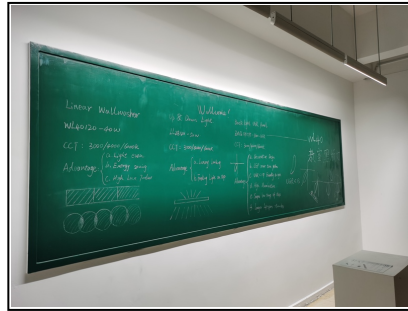
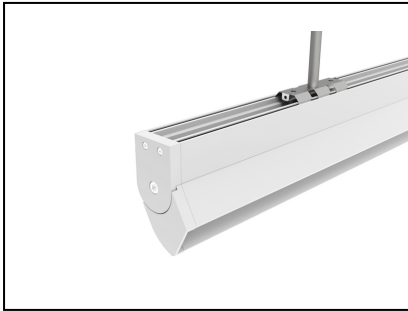
TECHNIQUES DÉTAILLÉES

Info matériaux et détails produits	Couleur Produit : Blanc mat
	Matériau diffuseur : Polycarbonate
	Matériau produit : Aluminium
Données électriques et énergétiques	Classe électrique : 1
	Efficacité lumineuse (Lumen/ watt) : 90 lm/W
	Flux lumineux : 4500 lm
	Puissance source : 50W
	Tension : 220-240VAC
Type de source	Type de source principale : LED
Cotes produit	Dimension hors tout : 1195 mm x 40 mm x 90 mm
Information IP et résistance	Indice de protection : IP20
	Température de fonctionnement : -25°C +45°C
Données photométriques	Angle d'éclairement : 20°
Informations technique LED	Durée de vie et maintien du flux : L80B20 pour 50.000h
	Indice de rendu des couleurs (IRC) : >80
	Marque LED : JINGRUI
	Risque photobiologique : 0
	Température de lumière : 4000K

Informations alimentation et driver	Courant sortie driver : 1300mA CC
	Marque driver : Lifud
	Power Factor : >0,95
	Tension sortie driver : DC33-42V
Garantie	Garantie : 5 ans
Variantes disponibles	Angles d'éclairagements disponibles : 4500 lm
	Lumens selon température de lumière : 4000K
	Températures de lumière disponibles : 825
EAN	3701663704409
Marque	Light & Contract

+ Fiche technique

VUE DE DÉTAIL DU PRODUIT



ACCESSOIRES INCLUS

- Kit de suspension télescopique réglable 10mX0.25m